



PONTIFICIA
UNIVERSIDAD
CATÓLICA
DE CHILE

135
años
Comprometidos
con Chile

Programa de Apoyo a la
COMUNICACIÓN
ACADÉMICA



Aproxímate a la lectura académica en inglés

Los primeros pasos antes de comenzar a leer un texto en inglés



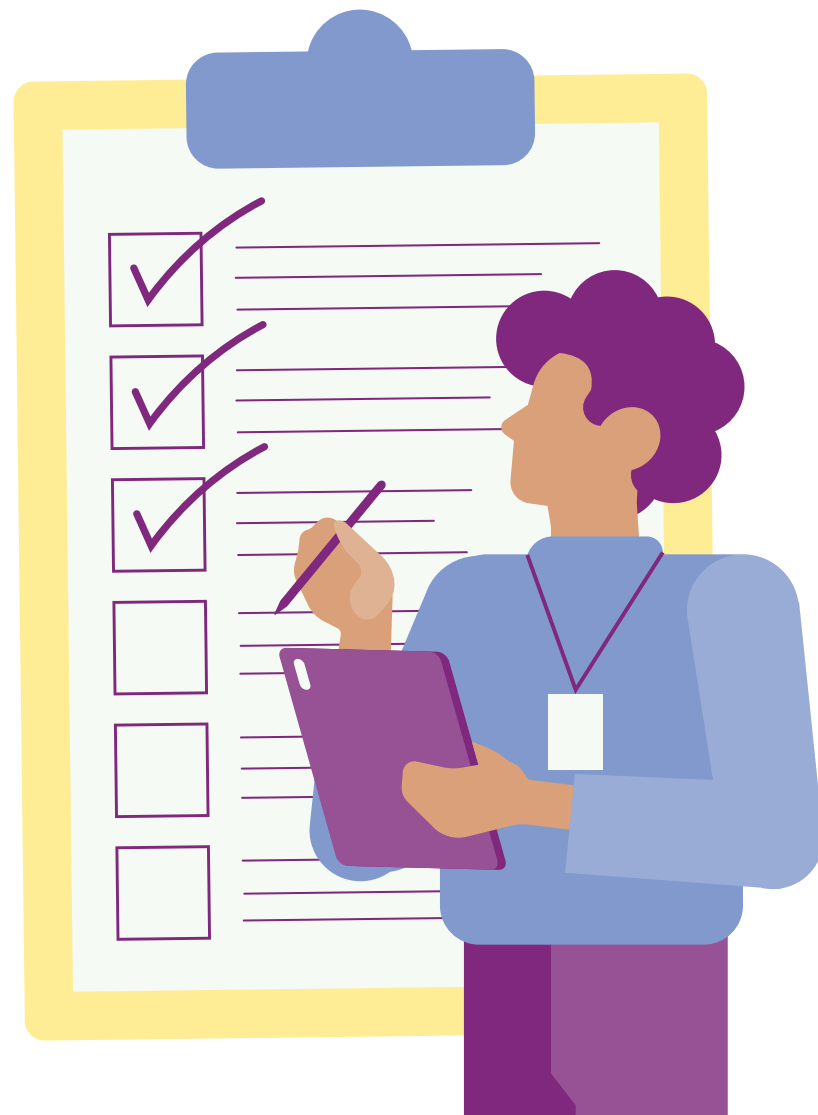
PONTIFICIA
UNIVERSIDAD
CATÓLICA
DE CHILE

135
años
Comprometidos
con Chile

Programa de Apoyo a la
COMUNICACIÓN
ACADÉMICA



Aproxímate a la lectura académica en inglés



En este recurso te mostraremos cómo:

- **Acercarte** a un artículo académico en inglés para identificar información esencial.
- **Realizar una lectura exploratoria** del texto para predecir de qué se tratará el artículo.
- **Aplicar tips** de lectura en inglés para comprender mejor el texto



PONTIFICIA
UNIVERSIDAD
CATÓLICA
DE CHILE

135
años
Comprometidos
con Chile

Programa de Apoyo a la
COMUNICACIÓN
ACADÉMICA



Tip 1: Contextualiza

Identifica:

- Revista académica
- Año de publicación
- Autores responsables

Con esta información podrás reflexionar acerca del área de estudio en el que fue publicado el artículo, qué tan actual es el estudio, y quién escribió el paper.

PLOS ONE ← Fuente

RESEARCH ARTICLE

Playing 20 Questions with the Mind: Collaborative Problem Solving by Humans Using a Brain-to-Brain Interface

Autor(es) → Andrea Stocco^{1,2*}, Chantel S. Prat^{1,2}, Darby M. Losey³, Jeneva A. Cronin⁴, Joseph Wu², Justin A. Abernethy¹, Rajesh P. N. Rao^{3,4*}

Abstract

We present, to our knowledge, the first demonstration that a non-invasive brain-to-brain interface (BBI) can be used to allow one human to guess what is on the mind of another human through an interactive question-and-answering paradigm similar to the "20 Questions" game. As in previous non-invasive BBI studies in humans, our interface uses electroencephalography (EEG) to detect specific patterns of brain activity from one participant (the "respondent"), and transcranial magnetic stimulation (TMS) to deliver functionally-relevant information to the brain of a second participant (the "inquirer"). Our results extend previous BBI research by (1) using stimulation of the visual cortex to convey visual stimuli that are privately experienced and consciously perceived by the inquirer; (2) exploiting real-time rather than off-line communication of information from one brain to another; and (3) employing an interactive task, in which the inquirer and respondent must exchange information bi-directionally to collaboratively solve the task. The results demonstrate that using the BBI, ten par-

OPEN ACCESS

Citation: Stocco A, Prat CS, Losey DM, Cronin JA, Wu J, Abernethy JA, et al. (2015) Playing 20 Questions with the Mind: Collaborative Problem Solving by Humans Using a Brain-to-Brain Interface. PLoS ONE 10(6): e0137303. doi:10.1371/journal.pone.0137303

Received: April 30, 2015 → Año



PONTIFICIA
UNIVERSIDAD
CATÓLICA
DE CHILE

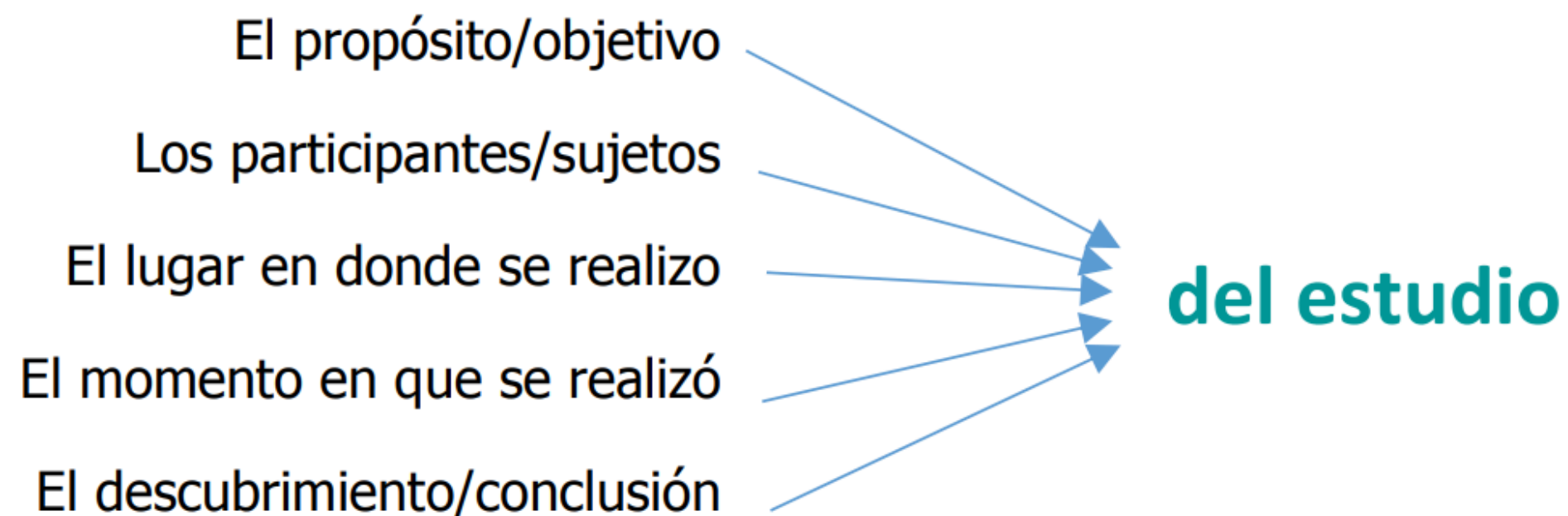
135
años
Comprometidos
con Chile

Programa de Apoyo a la
COMUNICACIÓN
ACADÉMICA



Tip 2: Lee el título

El autor condensa en el título las palabras clave del estudio, las cuales pueden indicar:





PONTIFICIA
UNIVERSIDAD
CATÓLICA
DE CHILE

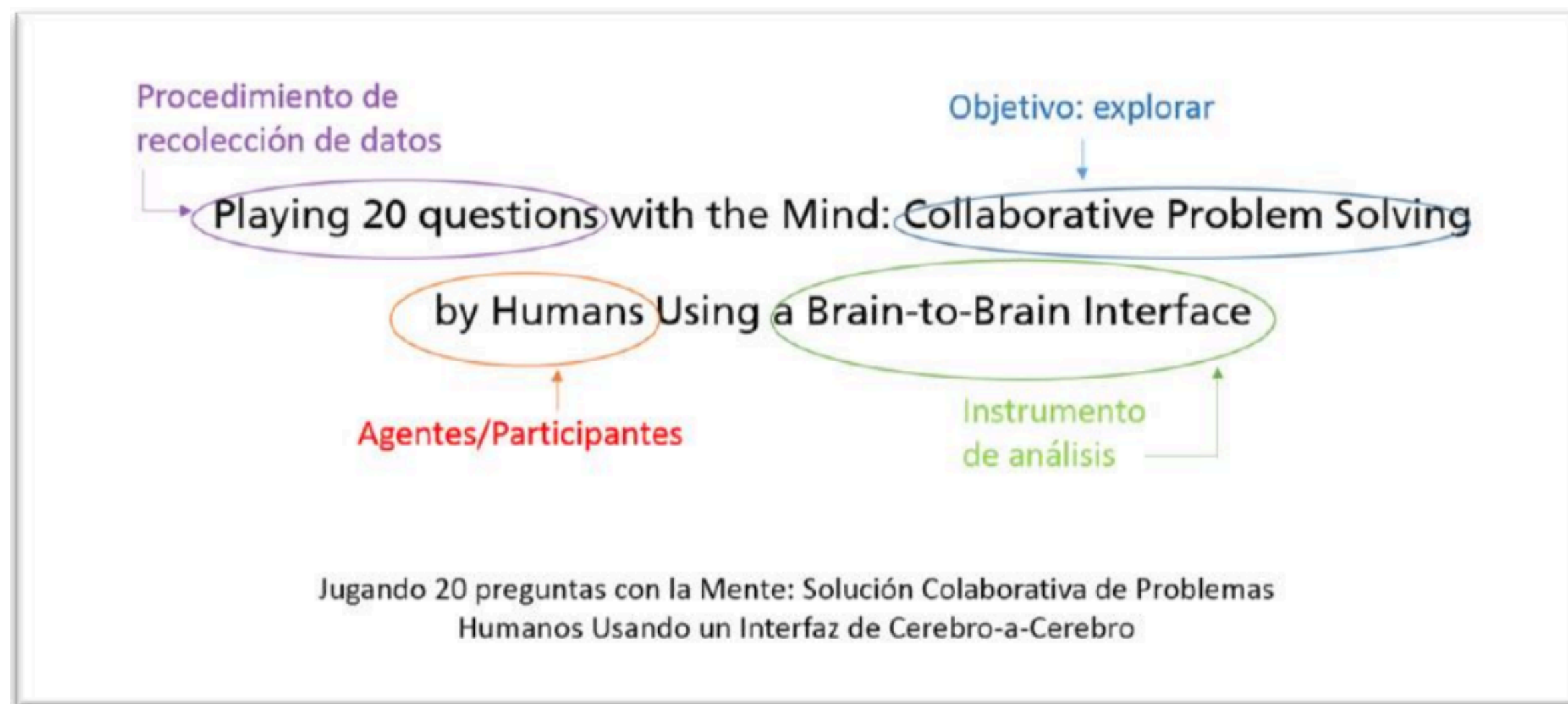
135
años
Comprometidos
con Chile

Programa de Apoyo a la
COMUNICACIÓN
ACADÉMICA



Tip 2: Lee el título

En este ejemplo se ilustra la agrupación de palabras clave en el título del artículo, en donde se entrega información relevante al lector desde la primera instancia.





PONTIFICIA
UNIVERSIDAD
CATÓLICA
DE CHILE

135
años
Comprometidos
con Chile

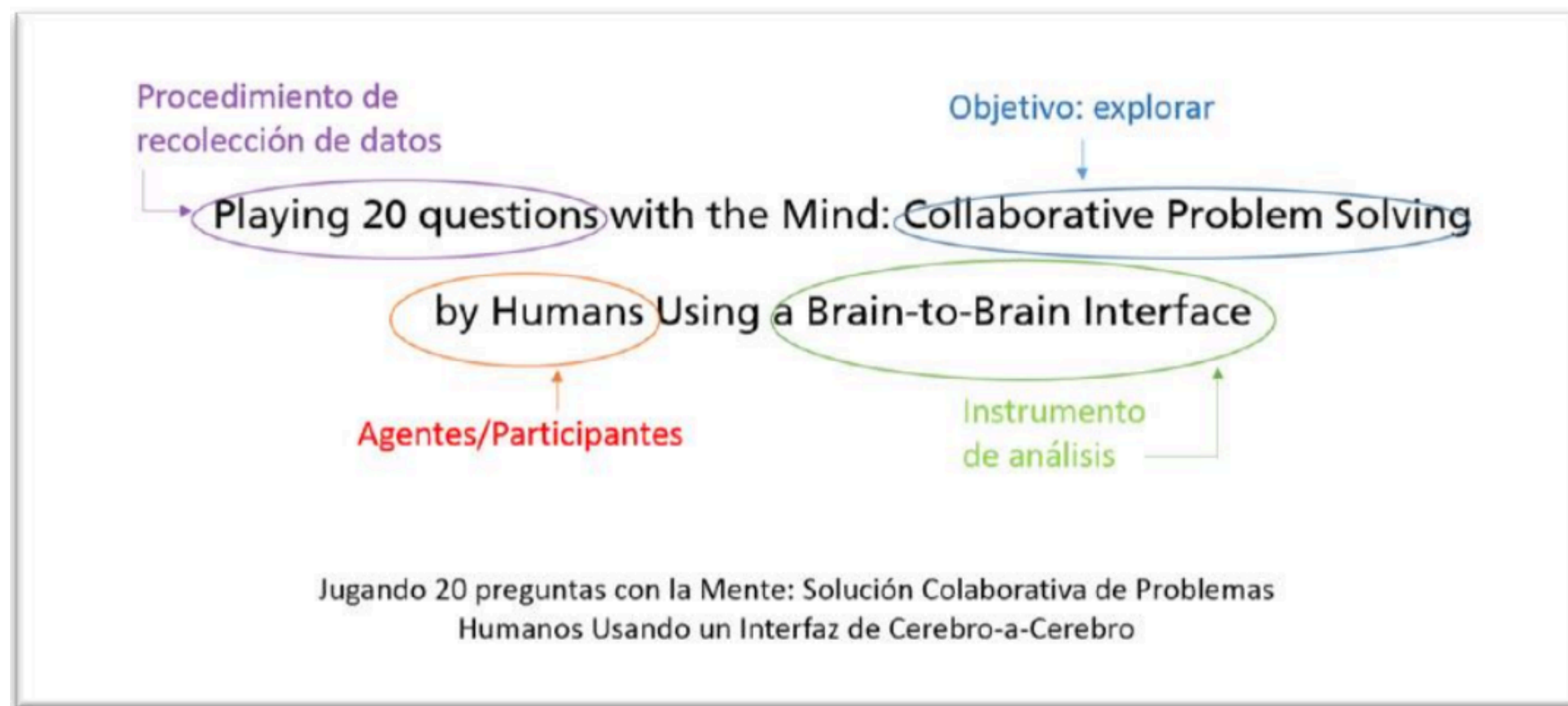
Programa de Apoyo a la
COMUNICACIÓN
ACADÉMICA



Tip 2: Lee el título

¿Cómo se recolectó la información? ¿Cuál fue el objetivo del estudio? ¿Quiénes participaron? ¿Qué instrumento se utilizó?

Éstas son algunas de las preguntas que puedes realizar cuando leas el título, para encontrar conceptos que se repetirán a lo largo del texto.





PONTIFICIA
UNIVERSIDAD
CATÓLICA
DE CHILE

135
años
Comprometidos
con Chile

Programa de Apoyo a la
COMUNICACIÓN
ACADÉMICA



Tip 3: Ojea el resto



Una vez que hayas identificado: revista, año, autor y analizado el título principal, **revisa superficialmente el resto del texto**, pasando página por página leyendo solamente los títulos y subtítulos.

Identifica las palabras clave que se mencionen en cada uno y comienza a hacer conexiones significativas con lo que ya sabes sobre el tema o con experiencias previas.



PONTIFICIA
UNIVERSIDAD
CATÓLICA
DE CHILE

135
años
Comprometidos
con Chile

Programa de Apoyo a la
COMUNICACIÓN
ACADÉMICA



Tip 3: Ojea el resto

¡Pon atención a los subtítulos también!

Al igual que los títulos, los subtítulos te ayudarán a predecir el contenido del texto antes de leerlo completo.

Los subtítulos entregan información más detallada sobre las subsecciones antes especificadas.

Al leer este subtítulo podemos predecir que se explicarán detalles de la **tarea experimental**, en este caso el juego que será usado como instrumento de recolección de datos

Experimental Task

In our simplified version of the 20 Questions game, questions and objects were pre-defined so that each game could be solved in exactly three consecutive question-and-answer cycles. At the beginning of each game, the inquirer selected one list of objects from a set of 20 different lists. Each list contained eight object names and an associated set of three yes/no questions. All of



PONTIFICIA
UNIVERSIDAD
CATÓLICA
DE CHILE

135
años
Comprometidos
con Chile

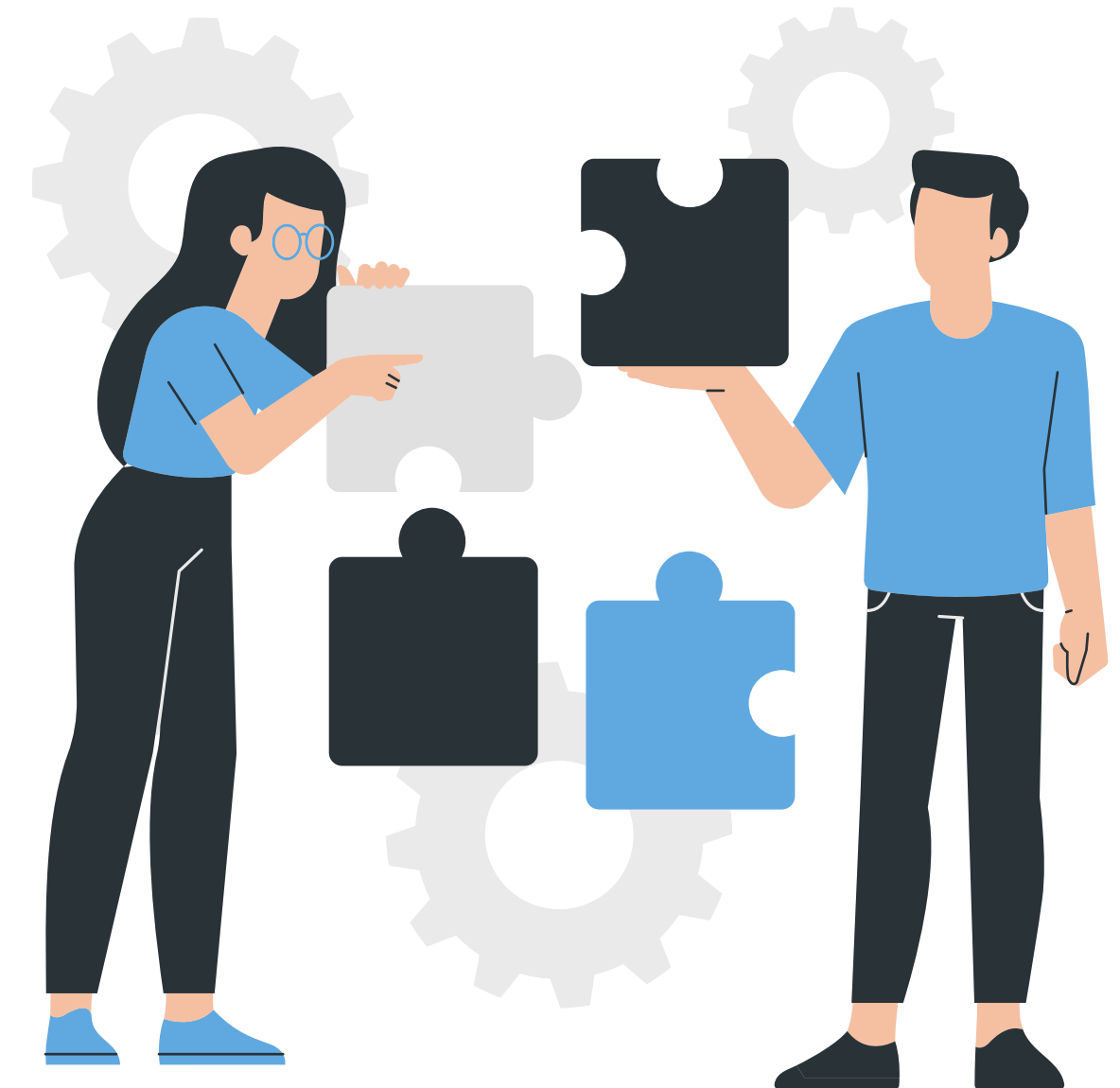
Programa de Apoyo a la
COMUNICACIÓN
ACADÉMICA



Tip 4: Predice y haz conexiones significativas

¡Haz preguntas! Adelántate a qué se expondrá en el estudio: ¿Para qué estoy leyendo? ¿Cuál es el tema principal? ¿Qué área de estudio se explora? ¿Qué he aprendido sobre esto antes? ¿Cuál es la relación con el curso? etc.

Al leer los títulos y subtítulos y adelantarte al contenido del texto haciendo conexiones significativas con tu conocimiento previo. Esto hará que tu lectura sea más profunda y completa.





PONTIFICIA
UNIVERSIDAD
CATÓLICA
DE CHILE

135
años
Comprometidos
con Chile

Programa de Apoyo a la
COMUNICACIÓN
ACADÉMICA



Revisión

En este recurso te hemos entregado sugerencias para aproximarte al texto antes de leerlo completo.

Recuerda las acciones básicas: **contextualiza, analiza el título, ojea el resto del texto y pon atención a los subtítulos, y predice el contenido basado en tu conocimiento previo.**

Estos pasos te ayudarán a aproximarte al texto y hacer una lectura rápida pero eficiente, concentrándote en los títulos y subtítulos y en la identificación de conceptos clave que agilizarán tu proceso de comprensión de las ideas.



Síguenos en nuestras redes sociales

@TUTORIASPRAC_UC



PONTIFICIA
UNIVERSIDAD
CATÓLICA
DE CHILE

135
años
Comprometidos
con Chile

Programa de Apoyo a la
COMUNICACIÓN
ACADÉMICA



**¿Quieres seguir aprendiendo?
¡No dudes en reservar una tutoría con
PRAC Inglés!**

<https://comunicacionacademica.uc.cl/>